



ZINCOSPORT

RECINZIONE PER IMPIANTI SPORTIVI

SISTEMA AD ASSEMBLAGGIO BREVETTATO
ZINCOREC®

Presentazione prodotto:

Trattasi di una recinzione in pannelli modulari per la recinzione di impianti sportivi, realizzata e verificata a norma UNI 10121/2 – UNI EN 13200-3.

I pannelli e i piantoni vengono assemblati in cantiere, normalmente in fori predisposti su cordolo di calcestruzzo, in maniera molto veloce grazie ad un sistema ad incastro dei piantoni per cui non è necessario eseguire bullonature o saldature in fase di installazione. Il sistema di assemblaggio è brevettato ed stato concepito per consentire la massima economia dei tempi di installazione.

Secondo le esigenze possiamo fornire i pannelli sopra descritti semplici oppure dotati di offendicolo anti-scavalco posto nella parte superiore inclinato a 135° che viene installato sempre con la massima semplicità e senza saldature ad incastro sulla sommità dei piantoni anche in tempi successivi all'installazione del modulo principale.

OFFICINE CAPUTO

IMPRESIM SRL
P.I. 04394130654

Sede legale: Via Nazionale, 252 - 84034 - Padula (Sa)
Sede operativa: Zona Industriale - 84032 - Buonabitacolo (Sa)
Tel. +39 0975 32 18 65 - Fax +39 0975 32 18 65
www.officinecaputo.it - email: info@officinecaputo.it



ZINCOSPORT

RECINZIONE PER IMPIANTI SPORTIVI

VERIFICA E DIMENSIONAMENTO AI SENSI DELLA NORMA UNI 10121/2
SISTEMA AD ASSEMBLAGGIO BREVETTATO

ZINCOREC®

VOCI DI CAPITOLATO

Pannelli metallici per recinzione a norma UNI 10121-2 / UNI EN 13200-3, altezza cm. 220 costituiti da: pannelli in acciaio S235JR (Fe 360 B) zincato, aventi altezza minima di cm. 220, a maglie rettangolari 200x50 mm., con traverso orizzontale superiore di chiusura. Piantoni a sezione rettangolare, altezza minima cm. 220 chiusi in sommità.

Le sezioni e le caratteristiche dei materiali impiegati, nonché l'interasse dei piantoni dovranno essere tali da garantire il rispetto delle norme UNI 10121-2 / UNI EN 13200-3.

I pannelli dovranno essere predisposti per messa in opera, su cordolo di calcestruzzo, senza saldature.

Pannelli metallici per anti scavalco, altezza minima cm. 40 costituiti da:

pannelli in acciaio S235JR (Fe 360 B) zincato, aventi altezza minima di cm. 40, a maglie rettangolari 200x50 mm, dotato di piantoni inclinati a 135°, predisposti per il montaggio ad incastro sui piantoni della recinzione principale, a formare un unico corpo.

Cancello ad una anta di dimensioni cm. 100x220 in tubolare acciaio S235JR (Fe 360 B) zincato, composto da: telaio perimetrale in acciaio zincato, a sezione rettangolare o quadrata, con traverso orizzontale in acciaio zincato; pannelli interni costituiti da rete in tondini e piatti di acciaio zincato a maglie di dimensioni 200x50 mm.; serratura a chiave tipo Yale.

Cancello a due ante di dimensioni cm. 260x220 in tubolare acciaio S235JR (Fe 360 B) zincato, composto da: per ciascuna anta telaio perimetrale in acciaio zincato, a sezione rettangolare o quadrata, con traverso orizzontale in acciaio zincato; pannelli interni costituiti da rete in tondini e piatti di acciaio a maglie di dimensioni 200x50 mm.; serratura a chiave tipo Yale.

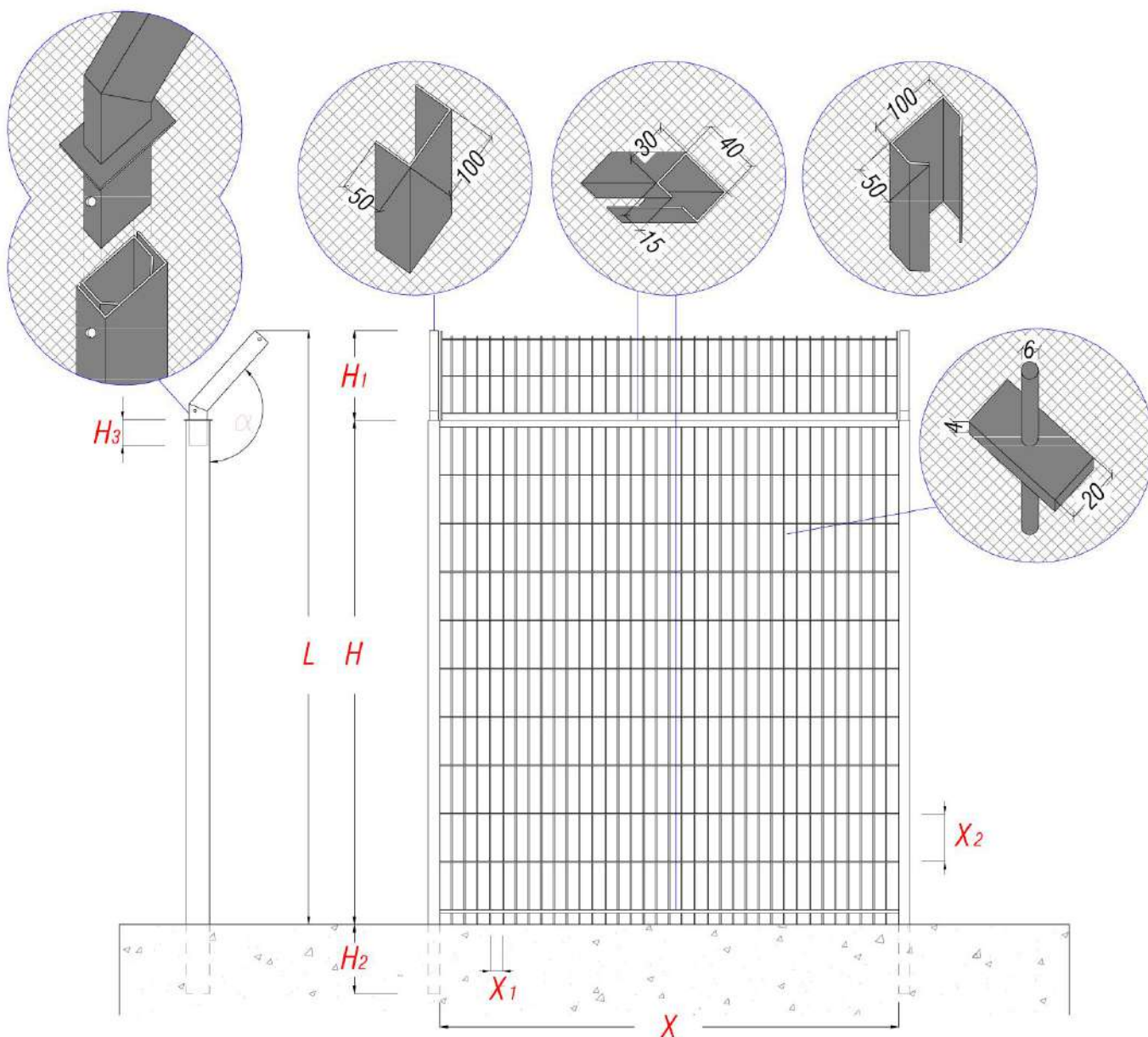
OFFICINE CAPUTO

IMPRESIM SRL
P.I. 04394130654

Sede legale: Via Nazionale, 252 - 84034 - Padula (Sa)
Sede operativa: Zona Industriale - 84032 - Buonabitacolo (Sa)
Tel. +39 0975 32 18 65 - Fax +39 0975 32 18 65
www.officinecaputo.it - email: info@officinecaputo.it



**OFFICINE
CAPUTO**



Modello	Altezza pannello	Altezza	Altezza	Profilo		Altezza	Altezza	Interasse piantoni	Distanza	Distanza	Inclinazione	Peso modulo
Zincosport	H	H_1	H_2	sez.	spess.	L	H_3	X	X_1	X_2	α	Kg
\emptyset	mm	mm	mm	mm	mm	mm	mm	mm	mm	mm		
\emptyset	2200	393	300	6	-	2593	110	1700	50	200	135°	55,10

I pesi si intendono teorici

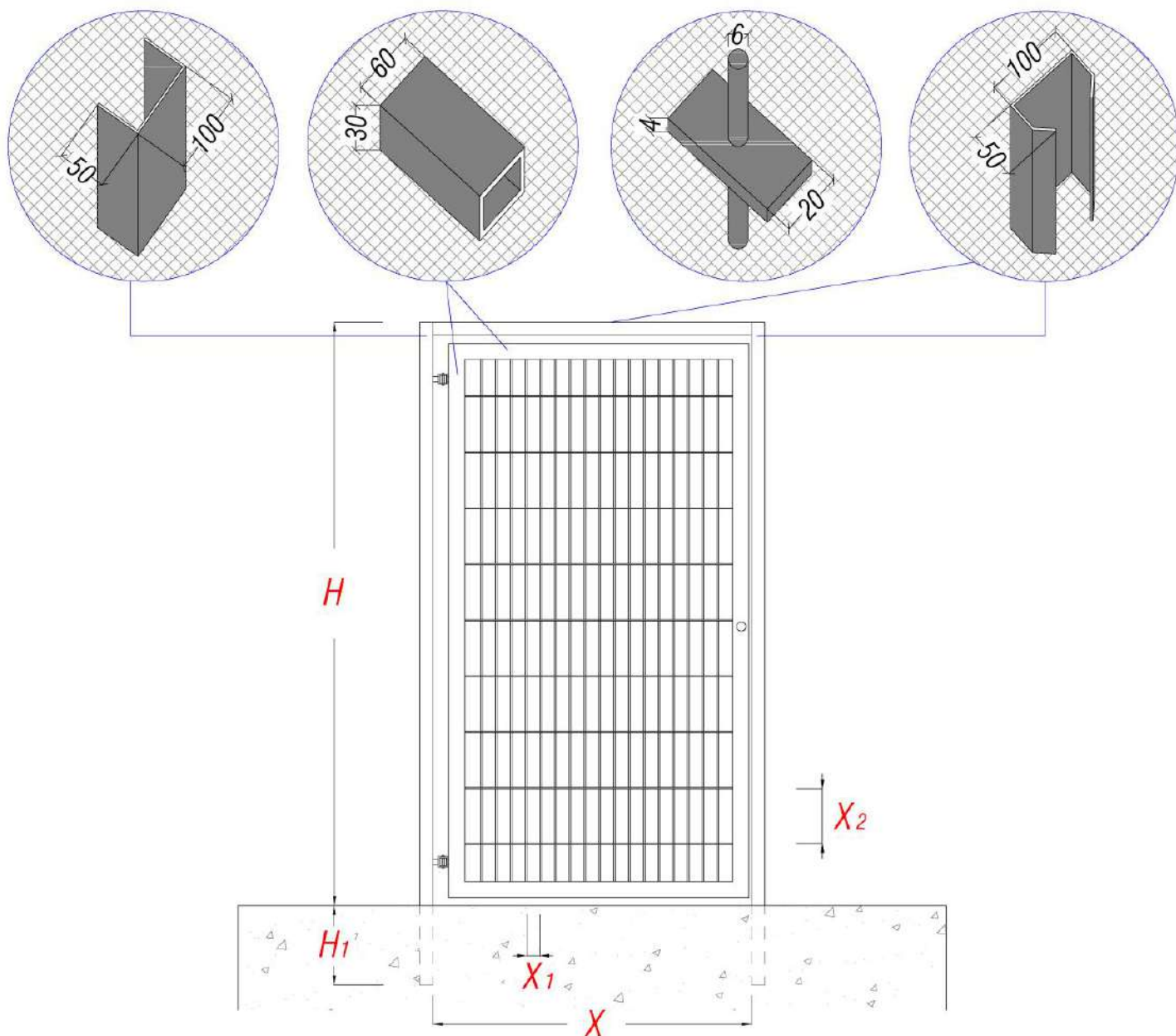
OFFICINE CAPUTO

IMPRESIM SRL
P.I. 04394130654

Sede legale: Via Nazionale, 252 - 84034 - Padula (Sa)
Sede operativa: Zona Industriale - 84032 - Buonabitacolo (Sa)
Tel. +39 0975 32 18 65 - Fax +39 0975 32 18 65
www.officinecaputo.it - email: info@officinecaputo.it



**OFFICINE
CAPUTO**



Modello Zincosport	Altezza pannello <i>H</i> mm	Altezza <i>H</i> ₁ mm	Profilo sez. spess. mm mm		Interasse piontini <i>X</i> mm	Distanza <i>X</i> ₁ mm	Distanza <i>X</i> ₂ mm	Peso modulo Kg
∅	2200	300	6	-	1200	50	200	55,64

I pesi si intendono teorici

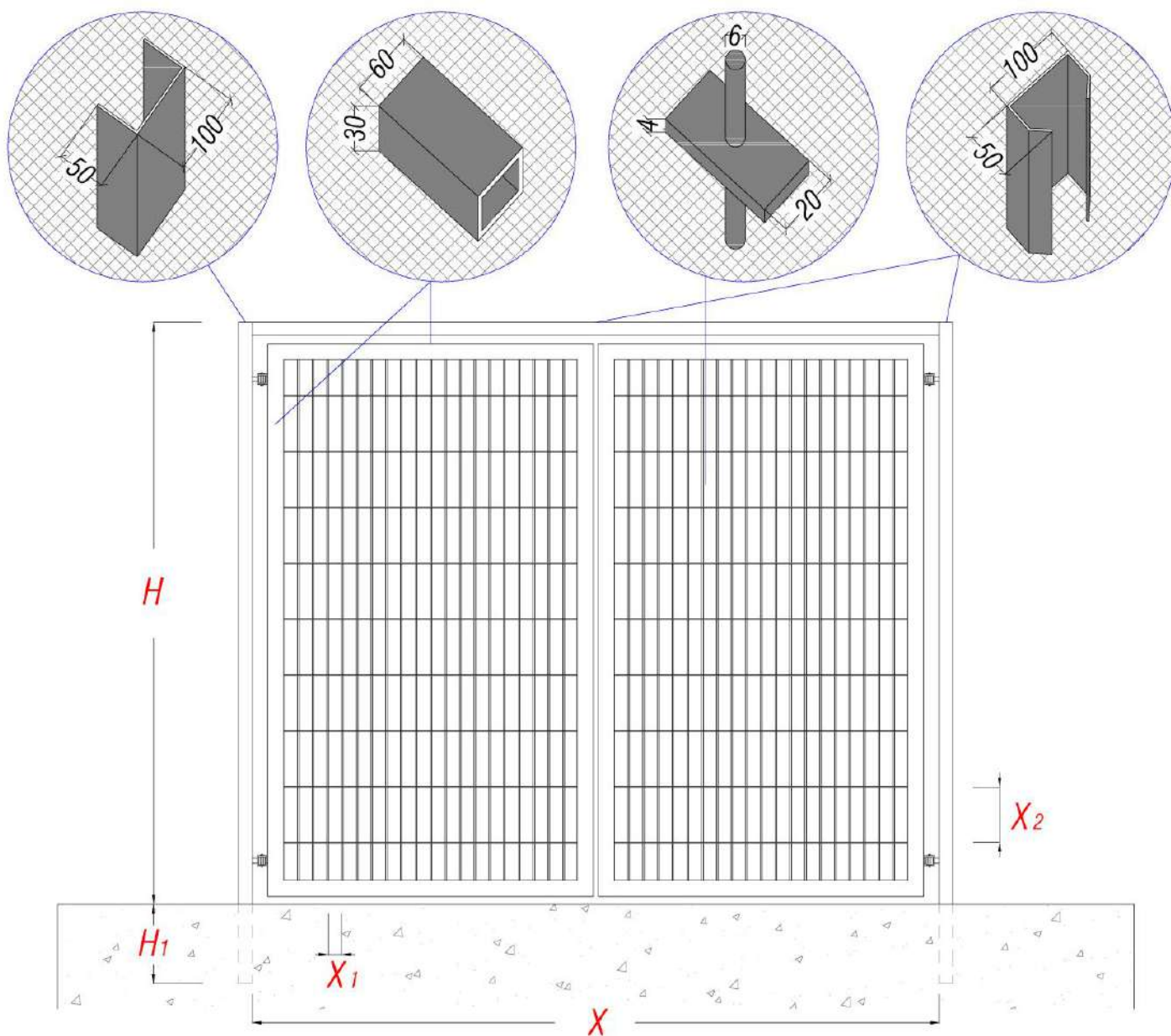
OFFICINE CAPUTO

IMPRESIM SRL
P.I. 04394130654

Sede legale: Via Nazionale, 252 - 84034 - Padula (Sa)
Sede operativa: Zona Industriale - 84032 - Buonabitacolo (Sa)
Tel. +39 0975 32 18 65 - Fax +39 0975 32 18 65
www.officinecaputo.it - email: info@officinecaputo.it



**OFFICINE
CAPUTO**



Modello	Altezza pannello	Altezza	Profilo		Interasse piantoni	Distanza	Distanza	Peso modulo
Zincospport	H mm	H_1 mm	sez. mm	spess. mm	X mm	X_1 mm	X_2 mm	Kg
Ø	2200	300	6	-	2600	50	200	98,09

I pesi si intendono teorici

OFFICINE CAPUTO

IMPRESIM SRL
P.I. 04394130654

Sede legale: Via Nazionale, 252 - 84034 - Padula (Sa)
Sede operativa: Zona Industriale - 84032 - Buonabitacolo (Sa)
Tel. +39 0975 32 18 65 - Fax +39 0975 32 18 65
www.officinecaputo.it - email: info@officinecaputo.it